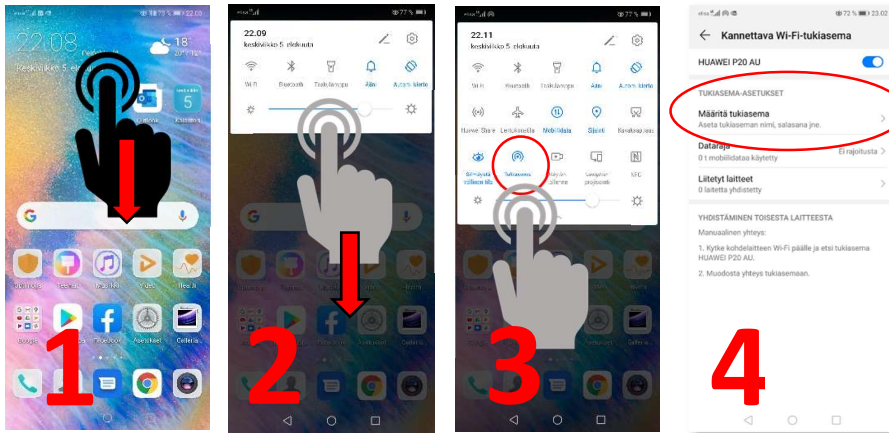


NETTIYHTEYDEN MUODOSTAMINEN PUHELIMEN AVULLA

Puhelimeen tehtävät toimenpiteet (Kuvissa Android 9)

1. Avaa pikavalikko vetämällä alas aloitusnäytön yläosasta.
2. Avaa valikkoa lisää vetämällä alas valikon alaosasta.
3. Aktivoi valinta "Tukiasema" (Android 9) tai "Mobiilitukiasema" (Android 10).
4. Jos puhelinta ei ole käytetty aiemmin netin jakamiseen, paina "Tukiasema" -valintaa pitkään. Aukeavalle valintasivulle keksi puhelimesi **nimi** ja **salasana**.

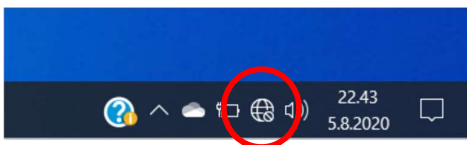


VINKKI (Android 10)

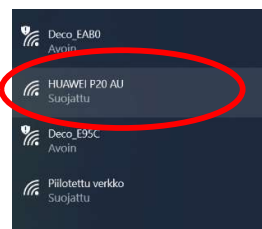
Jos puhelimesi ilmoittaa **"Mobiilitukiasemaa ei voida käyttää, kun Datasäästö on käytössä"** paina "Mobiilidata" -painiketta ja ota Datasäästö pois päältä.

Tietokoneeseen tehtävät toimenpiteet (Tulostietokone)

1. Valitse näytön alareunasta verkkoyhteyden tunnus (maapallo).



2. Valitse avautuvasta valikosta oma puhelimesi.



3. Kirjoita antamasi **salasana**.

Yhteyden hyväksyminen puhelimesta

1. Hyväksy yhteyden muodostaminen puhelimesi näytölle tulleesta tiedotteesta.